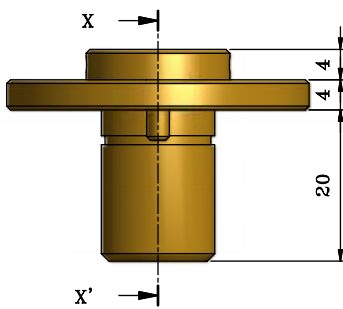
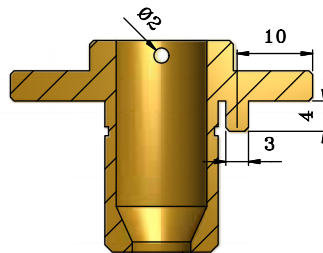


VISTA EM PERSPECTIVA EXPLODIDA

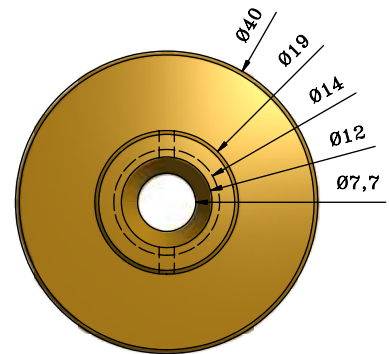
LUVA



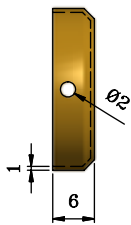
VISTA FRONTAL



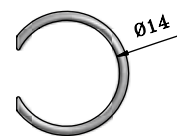
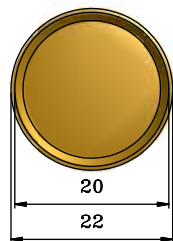
CORTE X - X'



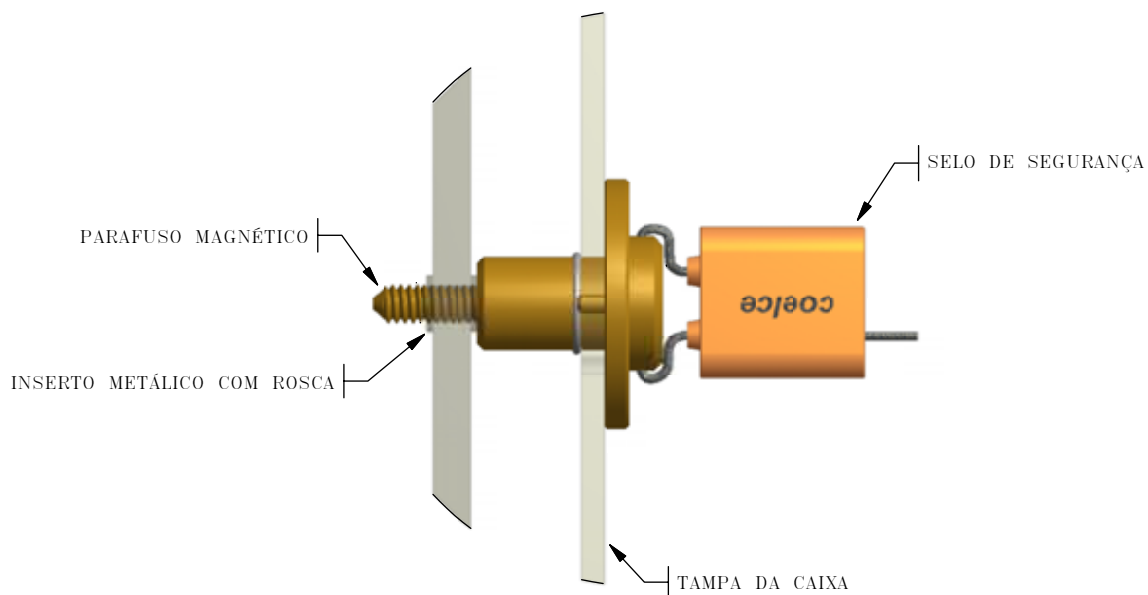
VISTA SUPERIOR



TAMPA DA LUVA
VISTAS FRONTAL E LATERAL



ANEL DE TRAVA
VISTAS FRONTAL E LATERAL



VISTA LATERAL

LUA MONTADA, COM PARAFUSO E SELO SEMI-BARREIRA INSTALADO

NOTAS: 1 - MATERIAL:

- LUVA E TAMPA: EM LATÃO;
- ANEL DE TRAVA: EM AÇO INOX.

2 - ACABAMENTO: A LUVA, O ANEL DE TRAVA E A TAMPA DEVEM APRESENTAR SUPERFÍCIE UNIFORME, SEM REBARBAS;

3 - A LUVA CORRETAMENTE INSTALADA DEVE IMPEDIR O ACESSO AO PARAFUSO DE SEGURANÇA;

4 - ADMITE-SE UMA TOLERÂNCIA DE $\pm 2\%$ NAS COTAS, EXCETO ONDE ESPECIFICADO;

5 - DIMENSÕES EM MILÍMETROS.

coelce

LUVA PARA PARAFUSO DE SEGURANÇA

Editado	MATHEUS LUCENA	30	08	12	Verificado	RÔMULO SALES	30	08	12
Substitui Des. N°					De Acordo		30	08	12

Código / Página

PM-01

Escala

S/E

Desenho N°

108.10.0

Folha 2/2

IMPRESSÃO NÃO CONTROLADA